

www.activacteurs.com



Equipe Management Qualité de vie au travail

Sélection de formations,
Accompagnements et Séminaires



Activ Acteurs



07.66.39.95.06

www.activacteurs.com





L'ESPRIT

ActivActeurs est une société coopérative. L'organisation interne est pensée de manière collaborative et participative, il en va de même pour les relations que nous construisons avec l'ensemble de nos partenaires.

Nos domaines d'interventions :

- formation professionnelle
- accompagnement d'équipes et facilitation en intelligence collective
- analyse des pratiques, régulation et médiation
- séminaires
- conférences et animations thématiques

Nos valeurs :



Remettre l'humain au centre de nos préoccupations, s'appuyer sur l'intelligence collective pour co-construire le monde de demain, travailler l'inclusion, redonner sa place à l'apprentissage tout au long de la vie, valoriser la transmission horizontale des savoirs, travailler la complémentarité des parcours entre éducation, formation initiale et formation continue, telle est notre philosophie.

La pédagogie active :

Les méthodes d'apprentissage actives ont en commun de placer les apprenant-es au centre du processus.

La pédagogie active s'inspire de contextes réels qui sont signifiants, ce qui augmente le niveau de motivation en formation. Elle favorise des apprentissages durables plutôt que de solliciter la mémoire à court terme.

Pour rappel, voici ce que nous retenons d'un message :

- 10% de ce que nous lisons
- 20% de ce que nous entendons
- 90% de ce que nous faisons



Voici quelques-uns de nos outils :

- Apports de ressources thématiques,
- Intelligence collective avec techniques de créativité, coopération et collaboration synchrones,
- Jeux de formation,
- Projets et études de cas
- Retours sur expériences

Notre culture de travail :

Travailler en équipe, partager nos expériences et nos outils pour améliorer notre pratique nous permettent de réinventer nos espaces de formation. Des voies collaboratives au développement professionnel sont proposées :

- Communautés de pratique
- Entraide dans les réseaux sociaux
- Séminaires
- Événements de partage conviviaux





Sommaire du GUIDE

01

LES FORMATIONS

EQUIPES ET COLLECTIFS

- Donner du sens au projet d'équipe grâce à la raison d'être 7
- Animer des réunions participatives grâce à l'intelligence collective 8
- Posture managériale en équipe de direction :
communication de qualité et relations professionnelles saines 9
- Outils ludiques pour la vie des organisations 10
- Des espaces de coopération au service d'un travail plus humain 11
- Management inclusif : *manager la diversité* 12
- Référent-e handicap : *comment accueillir et inclure un-e travailleur-euse en situation de handicap ou maladie* 13

COMMUNICATION

- Et si nous prenions soin de nos relations 14
- Bien communiquer en équipe 15
- Gestion des émotions dans les relations professionnelles 16
- L'écoute, un enjeu majeur en communication :
développer sa capacité d'écoute en milieu professionnel 17
- Gestion des conflits en équipe de travail 18

QUALITÉ DE VIE ET DES CONDITIONS DE TRAVAIL

- Comprendre la notion de harcèlement en milieu professionnel :
enjeux et prévention 19
- Dynamiser son estime de soi 20
- Cultiver le bien-être au travail 21

...



Sommaire du GUIDE

02

LES ATELIERS

VIE DES EQUIPES

- Analyse des Pratiques Professionnelles 25
- Régulation 25
- Médiation 26
- Sophrologie en équipe 26

FACILITATION EN INTELLIGENCE COLLECTIVE

- Séminaires 27
- Gestion de projet : de la création aux étapes de réalisation et d'analyse 28
- Atelier de Co-décision : prise de décision par Consentement 28

03

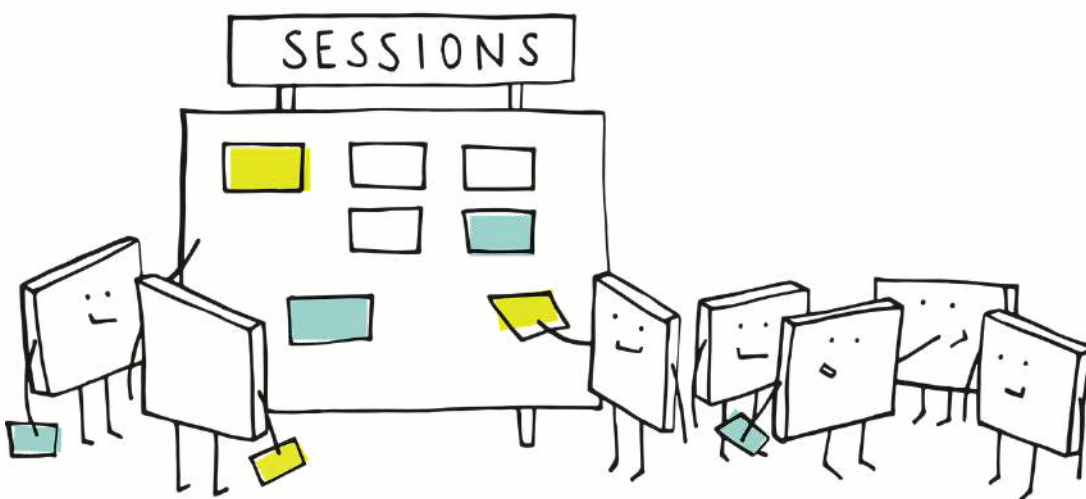
LES ACCOMPAGNEMENTS INDIVIDUELS

ACCOMPAGNEMENT DES MANAGEURS-EUSES

- Écoute et Communication 30
- Prendre la parole en confiance 30
- Gestion de soi 30

01

LES FORMATIONS



Public

Dirigeant-es, coordinateurs-trices, responsables, managers, membres actifs.

Pré-requis

Aucun

Objectifs

- Replacer la raison d'être au cœur du travail d'équipe comme un pilier de l'organisation
- Organiser son évolution de manière collaborative

Programme :

1. Contextualisation :

- Les étapes de la structuration d'une organisation : du besoin auquel répond l'organisation aux canaux de distribution des services ou produits
- Situer la raison d'être dans le processus de la structuration de l'organisation

2. Mise en place d'une dynamique collaborative :

- Les préalables à la coopération : règles cadre et qualité de communication
- Comment définir des valeurs communes
- Comment permettre l'expression des besoins et demandes des membres de l'organisation au cours de la vie de l'entreprise
- Définir une vision partagée

Cette formation consiste à pratiquer les outils afin de se les approprier pour les réutiliser tout au long de la vie de l'entreprise



Intervenante :
Facilitatrice
en intelligence collective

Moyens pédagogiques et techniques

- Apports théoriques
- Ateliers collaboratifs et intelligence collective
- Jeux de formation permettant la construction d'un projet, son évaluation et son évolution
- Temps d'échanges inter-stagiaires

EN INTRAMUROS



Public

Dirigeants, coordinateurs-trices, responsables, managers, membres actifs amenés à animer des réunions, tous secteurs.

Pré-requis

Aucun

Objectifs

- Structurer les réunions pour une meilleure cohésion d'équipe : outils de base et extensions ludiques
- Favoriser l'écoute et la participation de tous et toutes

Programme :

1. Point sur le rôle de l'animateur de réunion

- Préparation
- Lancement et coordination
- Gestion de la parole, gestion du rythme
- Synthèse

2. Anticiper pour gagner en temps, en efficacité et en motivation

- Outils de préparation collaborative des réunions, répartitions des rôles, tris des points à aborder (méthode TOPP)

3. Choisir le lieu de réunion

- Utilisation des différents espaces intérieurs et extérieurs en fonction des types de réunions
- Focus sur les réunions en marchant

4. Utiliser l'intelligence collective du groupe pour favoriser la participation active

- Outils ludiques d'animation de réunions participatives

5. Ne pas faire l'économie d'un bon compte-rendu

- Outils participatifs de synthèses



Moyens pédagogiques et techniques

- Apports théoriques,
- Pratique de travail par le jeu, ateliers de mise en situation,
- Temps d'échanges inter-stagiaires



Public

Dirigeants, coordinateurs-trices, responsables, managers

Pré-requis

Avoir une expérience en management d'équipe.

Objectifs

- Trouver le juste positionnement face à son équipe dans un management participatif
- Savoir communiquer avec justesse
- Accompagner les équipes face au conflit

Programme :

1. Diagnostic préalable

2. Formation collective

Exercer sereinement son rôle de manager-euse

3. Formation action

Mise en situation, analyse et feedback individuels

4. Formation collective

Management Participatif et intelligence collective

5. Formation action

Mise en situation, analyse et feedback en groupe

6. Formation collective

Structurer les rôles d'une équipe de direction et organiser les prises de décisions

7. Formation action

Mise en situation, analyse et feedback individuels

8. Formation collective

Disposer d'outils de prévention et de gestion des conflits au travail

9. Capitalisation des acquis et bilan de projection

Intervenante :

1 Médiatrice - Consultante en compétences relationnelles (Méthode ESPERE®), ancienne avocate en droit des affaires et 1 Facilitatrice en intelligence collective

Moyens pédagogiques et techniques

- Apports théoriques et pratiques
- Clés et outils de communication relationnelle
- Exercices pratiques
- Visualisations de situations concrètes vécues dans le cadre du travail



Public

Dirigeants, coordinateurs-trices, responsables, managers

Pré-requis

Aucun

Objectifs

- Créer une ambiance conviviale au travail
- Définir des objectifs atteignables grâce au jeu
- Développer ses compétences en animation d'équipe grâce à des outils ludiques

Programme :

1. Pourquoi du jeu en entreprise ?

- Qualité relationnelle, cohésion d'équipe
- Développement de l'intelligence collective grâce à la favorisation d'interactions, de mises en situation et à l'utilisation de toutes les intelligences (Gardner)

2. Boîte à outils ludiques et mise en pratique

- Jeux d'inclusion
- Jeux de cohésion
- Jeux de brainstorming
- Jeux de co-construction de projets
- Jeux de planification
- Jeux d'analyse

3. Mon profil :

Au regard de mon métier, ma réalité de terrain, sélection de mes outils ludiques et objectifs associés

Intervenante :
 facilitatrice en intelligence collective,
 ludopédagogue

Moyens pédagogiques et techniques

- Apports théoriques, outils clés
- Ateliers de mise en situation, jeux de formation
- Temps d'échanges inter-stagiaires

EN INTRAMUROS



Public

Dirigeants, coordinateurs-trices, responsables, membres actifs de toute organisation

Pré-requis

Manager, gouverner ou coordonner une équipe déjà en place ou en devenir

Objectifs

- Entrer dans une posture d'accueil
- Installer une culture collaborative
- Définir le cadre permettant un fonctionnement coopératif

Programme :

1. Posture d'accueil :

- Tout commence par soi : travailler sa capacité d'écoute, d'acceptation de soi et de l'autre, se rendre disponible à l'autre.
- Accepter de donner du sens au groupe : s'ouvrir aux atouts de la diversité.

2. Culture collaborative :

- Faire bouger les lignes de l'équipe et réinstaller une vision commune.
- Élaborer de nouveaux modes de communication en groupe : cadre de confiance, écoute, harmonisations des motivations, qualité de communication dans les différents cercles de travail, espaces de régulation.
- Veiller à faire vivre l'inclusion

3. Activer la participation :

- Accompagner la prise de parole et l'engagement à se dire.
- Coordonner l'organisation du travail : incarner l'esprit coopératif, organiser le travail par commissions ou cercles, référent-es et plans d'actions, s'appuyer sur l'intelligence collective.

Intervenante :
Facilitatrice
en intelligence collective, formée à
l'intervention en thérapie sociale

Moyens pédagogiques et techniques

- Apports théoriques
- Pratique de travail par le jeu,
- Ateliers de travail collaboratif

EN INTRAMUROS



Public

Dirigeants, coordinateurs-trices, responsables, managers

Pré-requis

aucun

Objectifs

- Entrer dans la posture de manager et manageuse inclusive
- Poser un cadre propice à l'inclusion
- Pratiquer des techniques de communication et d'animation inclusives

Programme :

jour 1 : Réunion préalable d'analyse des besoins

Jour 2 : Observation d'un temps de travail

jour 3 : Mettre en place une cohésion d'équipe autour d'un projet de management

- **L'accueil** : L'écoute, la disponibilité à l'autre dans toute son individualité, questionner nos appréhensions
- **Vision commune et valeurs** : du public accueilli à la définition du projet d'équipe
- **Mise en place de la coopération** : Favoriser la dynamique collaborative par le biais des techniques d'intelligence collective

Jour 4 : Structurer l'équipe de management pour favoriser l'inclusion

- **Profils atypiques** : Comprendre leurs atouts, Mieux communiquer en équipe, Travail d'idéation pour améliorer l'inclusion des employé-es comme du public à profil atypiques
- **Organiser l'inclusion** : Former une équipe de management : complémentarité - relais, Écoute et disponibilité aux salarié-es, Réunions et outils de coordination adaptés, Construction d'un planning hebdomadaire et annel propice à la coopération

jour 5 : Réunion de bilan

Intervenante :

1 Facilitatrice
en intelligence collective
1 Monitrice-éducatrice

Moyens pédagogiques et techniques

- Apports théoriques, outils clés
- Ateliers de mise en situation, jeux de formation
- Temps d'échanges inter-stagiaires

EN INTRAMUROS



RÉFÉRENT·E HANDICAP FACILITER L'INCLUSION AU TRAVAIL D'UNE PERSONNE EN SITUATION DE HANDICAP OU MALADIE

7h

Public

Personne susceptible d'accueillir, d'accompagner dans un contexte de travail un travailleur ou une travailleuse en situation de handicap ou de maladie

Pré-requis

Aucun

Objectifs

- Questionner notre propre rapport au handicap, à la maladie
- Savoir individualiser l'accueil de chaque salarié-e
- Mettre en place les outils individuels, relationnels et organisationnels pour favoriser l'inclusion d'une personne à besoins particuliers

Programme :

1. Questionner ses appréhensions, ses apriori :

Qu'est-ce que le handicap, qu'est-ce que la maladie

2. Comprendre le parcours qui amène à être reconnu travailleur ou travailleuse handicapée ou invalide

3. Accueil d'un-e salarié-e dans l'*inclusion :

Quelles étapes ?

Rôle du ou de la référente ?

Outils relationnels et organisationnels : structurer l'organisation d'équipe pour ritualiser le travail et donner des repères équitables : adaptations individuelles et collectives, sans oublier la préparation des départs éventuels

4. Focus sur les fréquents Troubles du Neuro-Développement (ex : troubles dys, TDAH),



Moyens pédagogiques et techniques

- Apports théoriques, outils clés
- Ateliers de mise en situation, jeux de formation
- Temps d'échanges inter-stagiaires

EN INTRAMUROS



Activ Acteurs

Vers de nouveaux possibles

Public

Professionnel-les travaillant en équipe ou toute personne souhaitant développer des compétences relationnelles en situation de travail

Pré-requis

Aucun

Objectifs

- Mieux adapter sa communication pour développer des échanges de qualité entre professionnels

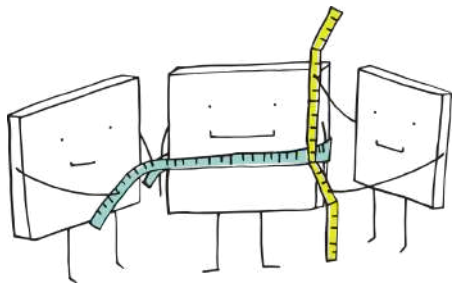
Programme :

1. Comprendre les fondamentaux de la relation :

- Qu'est ce qu'une relation ?
- Comment entrons-nous en relation ?
- La circulation des messages dans la relation
- Les enjeux de la relation professionnelle

2. Adapter sa communication dans les relations professionnelles :

- Apprendre à dire, à se dire et à recevoir
- Comment faire circuler un message
- Savoir recevoir un message



Moyens pédagogiques et techniques

- Apports théoriques et pratiques
- Pratique d'outils de communication relationnelle
- Analyse participative de situations concrètes vécues dans le cadre du travail

EN INTRAMUROS

Public

Professionnel-les travaillant en équipe ou toute personne souhaitant développer des compétences relationnelles en situation de travail

Pré-requis

Aucun

Objectifs

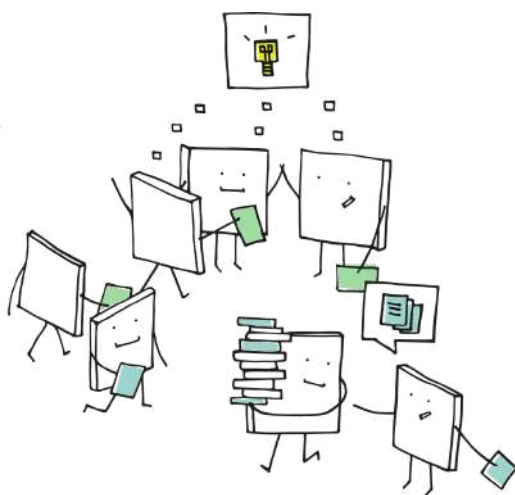
- Mettre en pratique les règles de base en communication relationnelle
- Savoir gérer les difficultés relationnelles et les conflits

Programme :**1) Savoir communiquer avec justesse**

- La communication au service des relations
- La circulation des messages dans la relation
- Les clés d'une communication de qualité
- Pratiquer les règles de base de la communication relationnelle

2) Gérer ses difficultés relationnelles en équipe pour travailler plus sereinement

- Définir le conflit, en comprendre les mécanismes pour mieux l'appréhender
- Mieux se connaître et comprendre son attitude face au conflit
- Savoir agir dans les situations de désaccord à l'aide d'outils concrets de résolution du conflit



Intervenante :
Médiatrice et Formatrice en
compétences relationnelles -
Méthode ESPERE®

Moyens pédagogiques et techniques

- Apports théoriques et pratiques
- Clés et outils de communication relationnelle
- Exercices pratiques
- Visualisations de situations concrètes vécues dans le cadre du travail

EN INTRAMUROS



Public

Professionnel-les travaillant en équipe ou toute personne souhaitant développer des compétences relationnelles en situation de travail

Pré-requis

Aucun

Objectifs

- Savoir accueillir l'émotion et entendre son langage
- Gérer les situations réactionnelles ou de débordement émotionnel

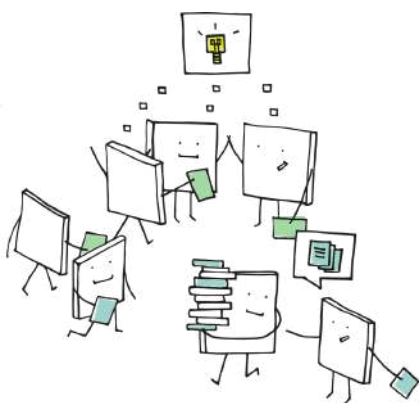
Programme :

1. Comprendre l'impact des émotions sur les relations professionnelles :

- Savoir comment fonctionne une relation
- Définir la relation professionnelle
- Appréhender l'impact des émotions sur la relation et la communication

2. Savoir entendre l'émotion comme une information à part entière et s'outiller pour mieux la gérer:

- Savoir décoder le langage de l'émotion
- Décoder les besoins derrière l'émotion pour favoriser la fluidité dans les relations professionnelles
- Savoir comment agir face à l'émotion



Intervenante :
Médiatrice et Formatrice en
compétences relationnelles -
Méthode ESPERE®

Moyens pédagogiques et techniques

- Apports théoriques et pratiques
- Pratique d'outils de communication relationnelle
- Analyse participative de situations concrètes vécues dans le cadre du travail



Activ Acteurs

Vers de nouveaux possibles

EN INTRAMUROS

Public

Responsables d'équipes, professionnel-les travaillant en structure accueillant du public, professionnel-les de l'accompagnement

Pré-requis

Aucun

Objectifs

- Proposer une écoute de qualité en développant ses compétences d'écouter
- Trouver sa place dans la relation d'accompagnement

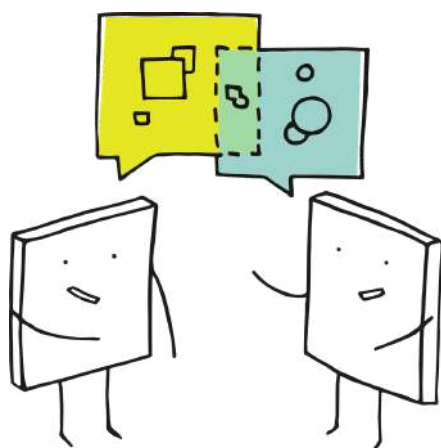
Programme :

1) Trouver sa place dans la relation d'accompagnement

- Se connaître dans la relation à son public : savoir définir ses attentes, ses apports et ses limites.
- Définir le type de relation pro/public :
la relation d'aide, la relation de conseil, la relation d'accompagnement.
- Savoir se positionner en douceur dans la relation d'accompagnant-e.

2) Pratiquer l'écoute

- Prendre conscience des conditions d'une écoute de qualité et des freins à l'écoute.
- Se mettre sur le même registre d'écoute : réaliste, symbolique, imaginaire.
- Pratiquer l'écoute : de l'écoute centrée à l'écoute active.



Intervenante :
Médiatrice et Formatrice en
compétences relationnelles -
Méthode ESPERE®

Moyens pédagogiques et techniques

- Apports théoriques et pratiques
- Clés et outils de communication relationnelle
- Exercices pratiques
- Visualisations de situations concrètes vécues dans le cadre du travail



Public

Dirigeants, coordinateurs-trices, responsables, managers, membres actifs.

Pré-requis

Aucun

Objectifs

- Connaître les ressorts du conflit
- Définir le positionnement adapté
- Acquérir des techniques de gestion du conflit

Programme :**1) Règles de base de la communication relationnelle**

- Comprendre la relation et ses enjeux.
- Les clés d'une communication de qualité.

2) Définition du conflit

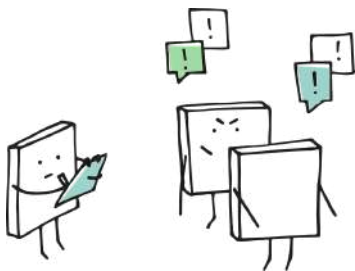
- Qu'est-ce que le conflit ?
- Comment en arrive-t-on au conflit ?
- Que cache le conflit ?

3) Techniques de gestion du conflit : trouver le positionnement adapté

- Entendre le langage de l'émotion
- L'écoute
- La médiation

4) Sortie du conflit et pérennisation des solutions

- Les moyens de favoriser le retour à l'entente



Intervenante :
 Médiatrice et Formatrice en
 compétences relationnelles -
 Méthode ESPERE® et ancienne
 avocate en droit des affaires.

Moyens pédagogiques et techniques

- Apports théoriques et pratiques
- Clés et outils de communication relationnelle
- Exercices pratiques

**EN INTRAMUROS
 OU EXTRAMUROS**
 (DATES VOIR BULLETIN D'INSCRIPTION)



Public

Dirigeants, coordinateurs-trices, responsables, managers, membres actifs.

Pré-requis

Avoir une expérience en management d'équipe

Objectifs

- Savoir reconnaître le harcèlement pour mieux le prévenir et le gérer
- Sécuriser l'environnement professionnel pour améliorer la qualité de vie au travail
- Savoir agir face aux situations de harcèlement

Programme :

1. Savoir reconnaître et identifier les situations de harcèlement

- Définition du harcèlement et rappel de la réglementation
- Repérer les comportements à risque et les situations de harcèlement
- Appréhender le harcèlement comme un facteur de stress au travail

2. Sécuriser les relations employeurs-salariés et agir

- Mise en place d'outils concrets par la Méthode ESPERE®
- Création d'espaces d'écoute
- Utilisation de la médiation comme outil de prévention ou de gestion du harcèlement



Moyens pédagogiques et techniques

- Apports théoriques et pratiques
- Clés et outils de communication relationnelle
- Exercices pratiques
- Visualisations de situations concrètes vécues dans le cadre du travail selon propositions ou issues de la jurisprudence sur le harcèlement

EN INTRAMUROS



Public

Tous professionnel-les, salarié-es, coordinateurs-trices, responsables, managers, dirigeants

Pré-requis

Aucun

Objectifs

- Repérer ses forces, ses talents et ses faiblesses
- Développer sa confiance en soi pour rétablir une bonne estime de soi et des autres
- Identifier les différents ressorts pour renforcer son efficacité individuelle et collective

Programme :**1. Les principes de l'estime de soi**

Les sources de l'estime et de la confiance en soi et leurs conséquences sur son quotidien.
Signaux internes et externes d'une bonne estime de soi, Lien entre estime de soi et émotions.

2. Réguler ses émotions

Susciter des émotions dynamisantes
Canaliser ses pensées négatives, Gérer ses émotions désagréables : anxiété, peur, découragement...
en fonction des situations et des comportements

3. Développer l'estime de soi et oser s'affirmer

Repérer ses blocages personnels, Clarifier ses besoins
Considérer réussites et échecs comme des feedbacks, Actionner ses leviers de motivation
Poser un cadre et des limites pour oser dire non, Se responsabiliser

4. Élaborer un plan d'action individuel d'estime de soi.

Intervenante :
Formatrice
en compétences relationnelles
Méthode ESPERE®

Moyens pédagogiques et techniques

- Apports théoriques, outils clés
- Ateliers de mise en situation,
- Temps d'échanges inter-stagiaires
- Outils de développement de soi



Activ Acteurs

Vers de nouveaux possibles

**EN INTRAMUROS
OU EXTRAMUROS**
(DATES VOIR BULLETIN D'INSCRIPTION)

Public

Tous professionnel·les, salarié·es, coordinateurs·trices, responsables, managers, dirigeants

Pré-requis

aucun

Objectifs

- Prendre soin de son équilibre face au stress
- Récupérer efficacement
- Relier sens au travail et bien-être au travail

Programme :**1. Prendre soin de son équilibre dans les pics de stress et les périodes sensibles**

- Repères : les indicateurs de déséquilibre (messages du corps et actes manqués, émotions négatives et déclencheurs)
- Protéger son écosystème personnel. Développer sa capacité de résilience et oser lâcher prise, Équilibrer ses vies professionnelle et personnelle.

2. Récupérer efficacement après la fatigue et libérer son énergie

- Détecter à temps sa fatigue : les signes progressifs de l'épuisement professionnel.
- Apprendre à récupérer n'importe où et n'importe quand
- Prendre soin de son sommeil, de son repos, de son alimentation.
- Comment débrancher le cerveau et libérer son énergie au regard de sa chronobiologie personnelle.

3. Relier sens au travail et bien-être au travail

- Faire le point sur ses besoins et clarifier son projet personnel dans le projet collectif
- Réactiver sa motivation au travail.



Intervenante :
Accompagnatrice
de développement personnel,
sophrologue

Moyens pédagogiques et techniques

- Apports théoriques, outils clés
- Ateliers de mise en situation
- Temps d'échanges inter-stagiaires
- Outils de développement de soi, sophrologie

EN INTRAMUROS



Activ Acteurs

Vers de nouveaux possibles



**Demandez
le programme**



Autres formations disponibles en rapport avec la communication, les équipes et la Qualité de Vie et des Conditions de Travail :

Allier fonction managériale et qualité des relations professionnelles

Prendre la parole en confiance

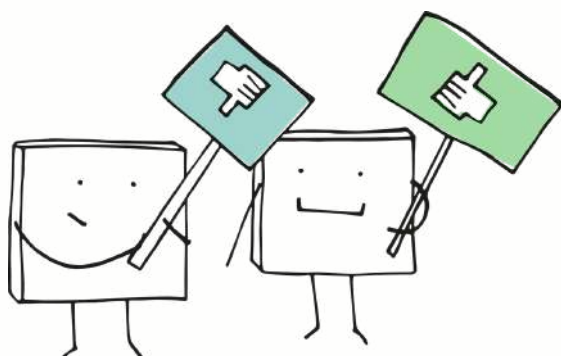
Le cercle comme outil d'intelligence collective

Comment lancer un groupe sur le modèle de la gouvernance partagée
et l'intelligence collective

Décider ensemble grâce à la Gestion Par Consentement (GPC)

Autre programme sur mesure : contactez-nous

...



**FLASHEZ-MOI
OU
RDV SUR
WWW.ACTIVACTEURS.COM**



ActivActeurs vous propose d'accompagner vos collaborateurs à devenir : Formateur ou Formatrice

Public

Auto-entrepreneurs, formateurs-trices occasionnel-les, responsables d'équipe ou de structure amené-es à former leurs équipes, tous secteurs

ÊTRE FORMATEUR OU FORMATRICE : LES BASES

Objectifs :

- Entrer dans la posture de formateur ou formatrice
- Définir ses objectifs de formation
- Construire un exposé pédagogique sans Powerpoint

6 jours = 4 modules
Dates disponibles en
extramuros sur
www.activacteurs.com



INGÉNIERIE PÉDAGOGIQUE : CONSTRUIRE UN PROGRAMME ET UN DÉROULÉ DE FORMATION

Objectifs :

- Évaluer le besoin en formation
- Concevoir un dispositif de formation adapté
- Évaluer les formations menées

LA LUDOPÉDAGOGIE OU FORMATION PAR LE JEU : UNE MÉTHODE EN PÉDAGOGIE ACTIVE

Objectifs :

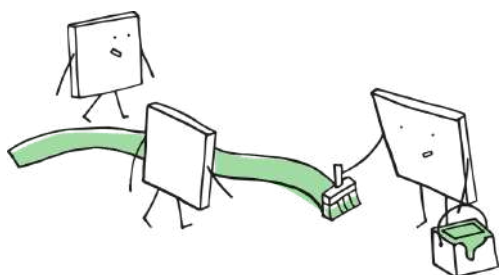
- Transmettre en s'appuyant sur le jeu et l'intelligence collective
- Optimiser la qualité de transmission et l'efficacité d'un temps de travail
- Se constituer sa trousse à outils jeux

Intervenante :
Gestionnaire d'organisme de
Formation et ludopédagogue

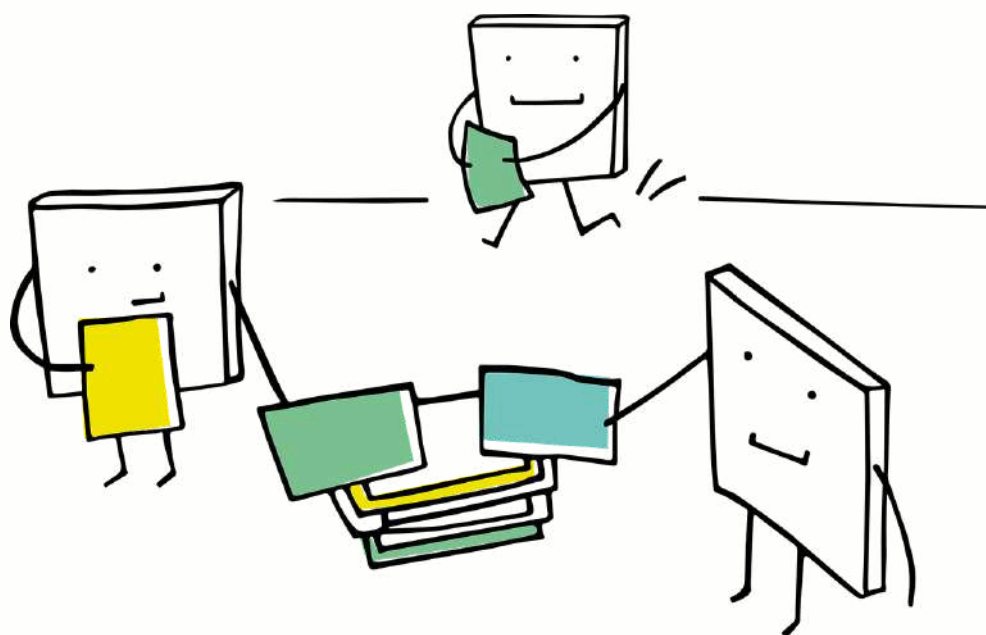
LA DÉCLUSION : COORDONNER LES TEMPS DE FEEDBACK ET DE SORTIE D'UN GROUPE

Objectifs :

- Connaître les conditions et modalités pour une déclusion réussie et efficace
- Acquérir des outils de feedback
- Se positionner en tant qu'animateur-trice dans l'étape de déclusion d'un groupe



LES ATELIERS



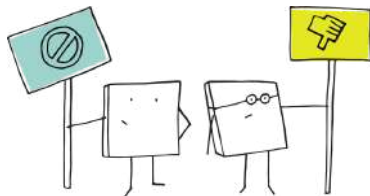
LES GROUPES D'ANALYSE DES PRATIQUES PROFESSIONNELLES

Capacité : 3 à 15 professionnels-les

Objectifs :

- Penser collectivement les situations difficiles et complexes rencontrées par l'équipe sur les plans techniques, relationnels et organisationnels
- Permettre un soutien entre professionnel-les face à certaines situations vécues avec les enfants ou les parents
- Renforcer la capacité d'analyse de situations potentiellement problématiques
- Se doter de modalités d'intervention diversifiées
- Favoriser le travail en équipe et une dynamique de groupe porteuse

Séances : 1h30 à 3h
Rythme d'une séance
par mois conseillé



Séances : 1h30 à 3h
Rythme d'une séance
par trimestre conseillé

LA RÉGULATION

Capacité : 3 à 15 professionnels-les

Les temps de régulation d'équipe offrent un cadre bienveillant pour exprimer les tensions, les incompréhensions ou les difficultés rencontrées au quotidien. Grâce à des outils comme la méthode ESPERE® ou des techniques d'intelligence collective, l'objectif est d'améliorer les relations interpersonnelles, prévenir l'épuisement professionnel, et ainsi créer un environnement de travail plus serein. Ces moments permettent de mieux se comprendre et de construire ensemble des solutions adaptées.

Objectif :

Proposer des balises et des moyens concrets pour aborder et vivre autrement les difficultés relationnelles les plus fréquentes rencontrées dans la vie quotidienne de chacun-e

ActivActeurs vous propose l'accompagnement de vos équipes tout au long de l'année avec :

LA MÉDIATION

Le conflit est inévitable dans les relations humaines. Chacun étant unique et différent, les occasions de ne pas être d'accord sont nombreuses mais elles peuvent faire naître des oppositions, des fermetures et blesser les relations. Quand la parole ne circule plus, le conflit est en place. La médiation a pour objectif de restaurer la communication par le dialogue.

La médiatrice facilite le retour à la parole permettant ainsi de rechercher la racine du conflit, d'apaiser les émotions et de rechercher une solution satisfaisante pour chacun.

La médiatrice est neutre et impartiale, elle intervient dans un cadre confidentiel pour les médiations de groupe ou de binôme.

Intervenante:
Médiatrice -
Consultante Formatrice en compétences
relationnelles (Méthode ESPERE®)

La Méthode ESPERE® :

Une méthode qui favorise des communications et des relations en santé. Elle invite chacun à se responsabiliser et à agir en cohérence avec ses propres besoins fondamentaux, avec ses désirs profonds ou ses valeurs les plus essentielles.

Intervenante :
Sophrologue

Chaque atelier est adapté aux besoins spécifiques de votre structure et se déroule dans un cadre bienveillant et sécurisant, avec des exercices simples et accessibles à tous.

À terme, vos équipes repartiront avec des outils concrets pour mieux gérer leur quotidien, améliorer leur bien-être et renforcer la qualité de leur accompagnement auprès des publics.

LA SOPHROLOGIE EN EQUIPE

Nos ateliers de sophrologie, conçus pour les professionnels, visent à renforcer le bien-être individuel et collectif au sein des équipes. La sophrologie, en alliant relaxation, respiration contrôlée et visualisation positive, permet de mieux gérer le stress, les émotions, et les tensions physiques et mentales.

Ces séances offrent un espace de décompression, favorisant la prise de recul et l'équilibre émotionnel face à des situations parfois complexes. En groupe, elles renforcent également la cohésion d'équipe, en créant des moments d'échange, de partage et de soutien mutuel.

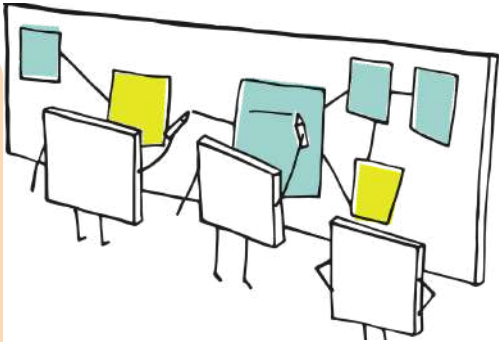


ActivActeurs anime la facilitation en l'intelligence collective lors des temps forts de la vie de votre entreprise

LES SÉMINAIRES

Nos séminaires en entreprise sont conçus pour renforcer la cohésion d'équipe et favoriser les échanges autour de thématiques clés. Que ce soit par des activités de team building ou des ateliers-conférences, nous créons des moments engageants et interactifs, adaptés à vos besoins.

Nous utilisons une approche interactive et ludique, axée sur le storytelling, la participation et les échanges d'expériences. L'objectif est de mobiliser le collectif et d'encourager un "remue-méninges" créatif, où chacun peut contribuer à de nouvelles visions et pratiques. Le tout dans une ambiance détendue et conviviale, propice au développement de nouvelles idées et à la cohésion.



Les ateliers-conférences sont des espaces privilégiés pour aborder des sujets essentiels tels que la communication relationnelle, l'accueil et l'inclusion au travail, ou encore l'utilisation du jeu en entreprise. Pendant 1h30 à 2h, ces conférences permettent de mettre en lumière une thématique spécifique et de susciter des échanges entre les participants, favorisant la réflexion collective.





LES ATELIERS DE CO-DÉCISION

Nos ateliers de co-décision visent à instaurer des processus participatifs pour des prises de décisions collectives efficaces et inclusives. Nous utilisons la méthode de la **prise de décision par consentement**.

Dans ce cadre, la décision est validée si aucune objection « argumentée » ne remet en cause la proposition. Ainsi le groupe travaille ensemble pour ajuster la proposition jusqu'à ce qu'elle soit acceptable pour tous. L'objectif est d'arriver à une solution "suffisamment bonne" pour avancer.

Cette méthode favorise l'implication de tous, renforce la cohésion, et permet une prise de décision plus rapide et efficiente, tout en respectant les points de vue de chacun.

LA GESTION DE PROJET

Nous vous accompagnons à chaque étape de votre projet, de la phase de conception jusqu'à la réalisation et l'analyse des résultats. Grâce à des outils d'intelligence collective, nous mobilisons les compétences et la créativité de votre équipe pour structurer et faire évoluer vos projets de manière collaborative : identification des objectifs, planification des actions, et mise en place d'indicateurs de suivi.

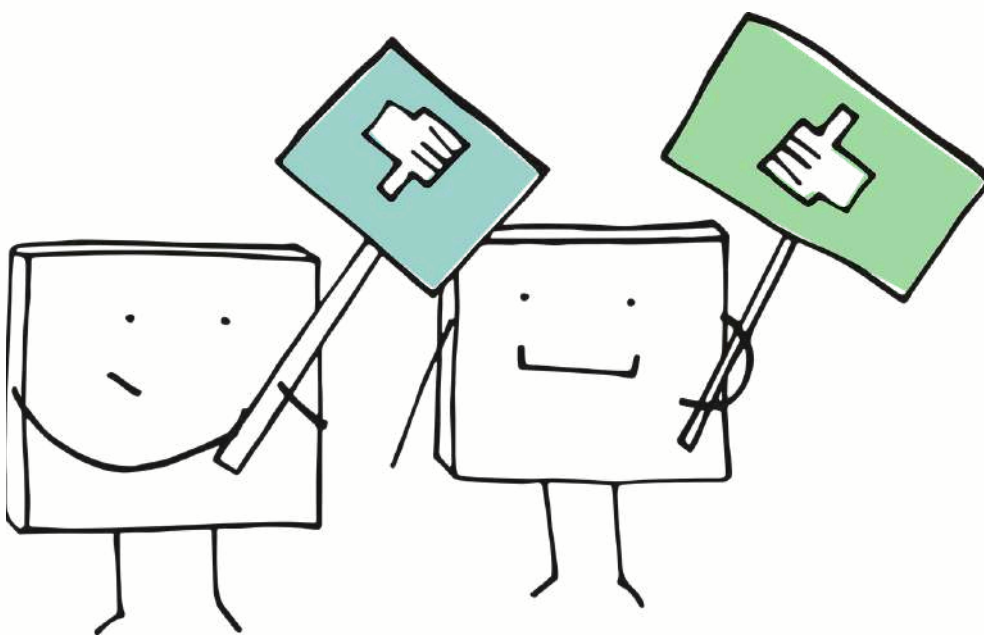
Nos méthodes permettent d'impliquer tous les acteurs, d'encourager la créativité et de faciliter la prise de décisions concertée.

À chaque étape, nous vous fournissons un accompagnement personnalisé pour garantir l'atteinte de vos objectifs tout en assurant un travail **collectif et durable**.



03

LES ACCOMPAGNEMENTS INDIVIDUELS



ACCOMPAGNEMENTS DES COORDINATEURS-TRICES ET DIRIGEANT-ES

Ce parcours sur le long terme individuel et régulier vous permet de développer des compétences clés. Il s'adresse particulièrement aux coordinateurs-trice et dirigeant-es en prise de poste ou à ceux souhaitant dépasser certains blocages.

L'objectif est de remettre l'humain et la coopération au cœur de votre pratique. Nous définissons ensemble le nombre de rencontres, le rythme et le contenu le plus adapté à votre situation.



ÉCOUTE & COMMUNICATION

Nos sessions sur mesure vous permettent de passer d'une écoute classique à une écoute plus attentive, empathique et authentique, centrée sur vos interlocuteurs.

Grâce à des outils concrets, nous vous accompagnons pour mieux comprendre les besoins de votre équipe, instaurer un dialogue plus fluide et **améliorer la qualité des échanges**. Ensemble, nous identifions les leviers d'une communication claire et constructive, afin de favoriser la cohésion et le bien-être de vos collaborateurs.



PRENDRE LA PAROLE EN CONFIANCE

La prise de parole en public est un enjeu en réunions d'équipe et dans la représentation de votre entreprise.

Notre accompagnement personnalisé vous aide à **gagner en confiance**, à réduire le stress et à devenir plus efficace.

En travaillant sur l'authenticité et l'aisance, vous serez mieux à même de structurer votre discours, affiner votre posture, maîtriser vos émotions et adapter votre communication pour mieux transmettre vos idées, tout en incarnant pleinement les valeurs de votre organisation.



GESTION DE SOI

Se connaître soi-même permet de mieux comprendre ses propres réactions, ses forces et ses axes d'amélioration, ce qui facilite la gestion des situations complexes et des relations professionnelles.

En apprenant à **identifier ses émotions** et à **les réguler**, chacun-e peut prendre des décisions plus sereines et ajuster sa posture en fonction des besoins de ses équipes. Cet accompagnement aide à développer une confiance en soi durable, favorisant un environnement de travail plus équilibré, où la coopération et l'humain sont au centre.

La pierre n'a point d'espoir d'être autre chose qu'une pierre. Mais de collaborer, elle s'assemble et devient temple.

Antoine de Saint-Exupéry



Activ Acteurs

Vers de nouveaux possibles



Activ Acteurs

Accessibilité handicap



Certification Qualiopi
pour la catégorie
ACTIONS DE FORMATION



NOUS CONTACTER

contact@activacteurs.com
07 66 39 95 06

RETROUVEZ TOUTES NOS INFOS EN LIGNE



www.activacteurs.com

